

Instruções de Montagem

Sistema SolidRail

Ganchos de telhado



Conteúdo

▶ Visão geral das ferramentas	3
▶ Instruções gerais de segurança	4
▶ As seguintes diretrizes se aplicam	5
· Requisitos do telhado	5
· Requisitos estruturais	5
· Instruções de montagem importantes	5
▶ Componentes	6
· Montagem em retrato	6
· Itens adicionais para montagem em paisagem	8
▶ Montagem	9
· Retrato	9
· Paisagem	12
▶ Notas	14

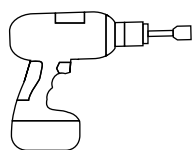
Qualidade testada – múltiplas certificações

K2 Systems significa conexão segura, alta qualidade e precisão. Nossos clientes e parceiros de negócios já sabem disso há muito tempo. Agências independentes auditaram, confirmaram e certificaram nossas competências e componentes.

Você pode encontrar nossos certificados de qualidade e produtos em www.k2-systems.com/pt/informacao-tecnica



Visão geral das ferramentas



6 mm



15 mm



25/40



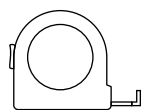
6-30 Nm
(4,5-22,2 lb-ft)



6 mm



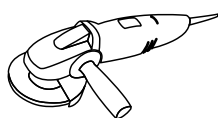
15 mm



≥3,0m



≥6,0m



Instruções gerais de segurança

Observe que nossas instruções gerais de montagem devem sempre ser seguidas e podem ser visualizadas on-line em www.k2-systems.com/pt/informacao-tecnica

- ▶ O sistema só pode ser instalado e operado por instaladores qualificados e treinados.
- ▶ Antes da instalação, verifique se o sistema de montagem está em conformidade com os requisitos de carregamento estático do local de instalação. Para sistemas montados no telhado, a capacidade de carga do telhado deve sempre ser verificada.
- ▶ As normas e regulamentos nacionais e locais de construção e os requisitos ambientais devem ser respeitados.
- ▶ É necessário o cumprimento dos regulamentos de saúde e segurança, diretrizes de prevenção de acidentes e normas aplicáveis.
 - Equipamentos de proteção como capacete de segurança, botas e luvas devem ser utilizados.
 - O trabalho exercido na cobertura deve estar de acordo com os regulamentos locais, devendo sempre ser utilizados sistemas de proteção contra quedas e/ou linhas de vida quando a altura medida entre o solo e o beiral exceder 3m.
 - Pelo menos duas pessoas devem estar presentes durante a instalação, a fim de fornecer assistência rápida em caso de emergência.
- ▶ Os sistemas de montagem K2 são continuamente desenvolvidos e aprimorados, e as instruções de montagem podem mudar a qualquer momento. Antes da instalação, consulte nosso website em www.k2-systems.com/pt/informacao-tecnica para obter a versão mais atualizada. O time da K2 sempre está à disposição para enviar a última versão.
- ▶ As instruções de montagem do fabricante do módulo devem ser seguidas.
- ▶ A ligação equipotencial/aterramento/aterramento entre peças individuais deve ser executada de acordo com os padrões específicos do país, bem como com as leis e regulamentações nacionais.
- ▶ Pelo menos uma cópia das instruções de montagem deve estar disponível no local durante a instalação.
- ▶ A K2 não se responsabiliza por quaisquer defeitos ou danos resultantes do não cumprimento das instruções gerais de segurança e montagem e não utilização de todos os componentes do sistema especificados. Qualquer dano resultante da utilização de peças de outros fabricantes e fornecedores não é de responsabilidade da K2. A garantia é excluída em tais casos.
- ▶ A lei alemã será aplicada excluindo a Convenção da ONU sobre a CISG. Jurisdição Stuttgart. Nossos Termos Gerais de Negócios se aplicam.
- ▶ A desmontagem do sistema é executada em ordem inversa à montagem.
- ▶ Os componentes de aço inoxidável K2 estão disponíveis em diferentes classes de resistência à corrosão. Cada estrutura ou componente deve ser cuidadosamente verificado quanto à possível exposição à corrosão.

As seguintes diretrizes se aplicam



O sistema SolidRail com CrossHook 3S+ pode ser usado sem testes adicionais feitos pela K2 Systems nas condições padrão abaixo estabelecidas. O sistema também pode ser adequado para outros requisitos porém, se um valor exceder as condições padrão, entre em contato com a K2 Systems.



Requisitos do telhado

- ▶ Aderência suficiente da cobertura do telhado no suporte ou subestrutura deve ser verificada no local de projeto.
- ▶ Inclinação do telhado: 5-75°.



Requisitos estruturais

A aderência suficiente da cobertura do telhado no suporte ou subestrutura deve ser assegurada no local.

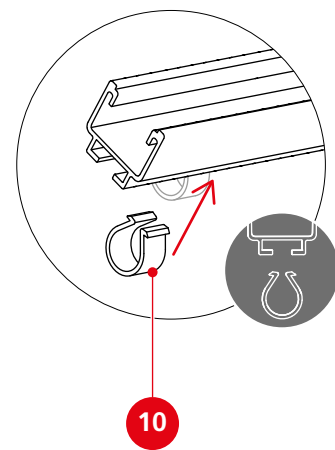
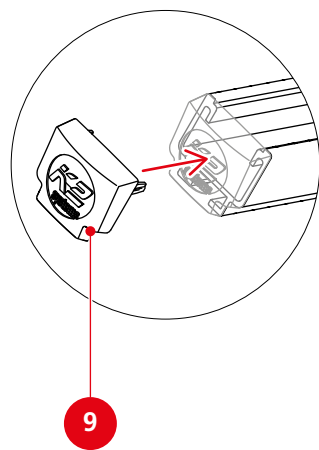
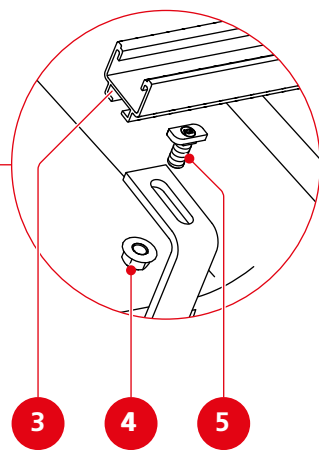
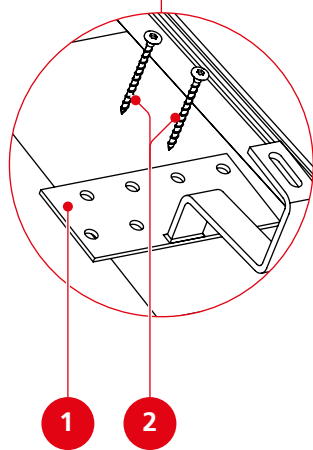
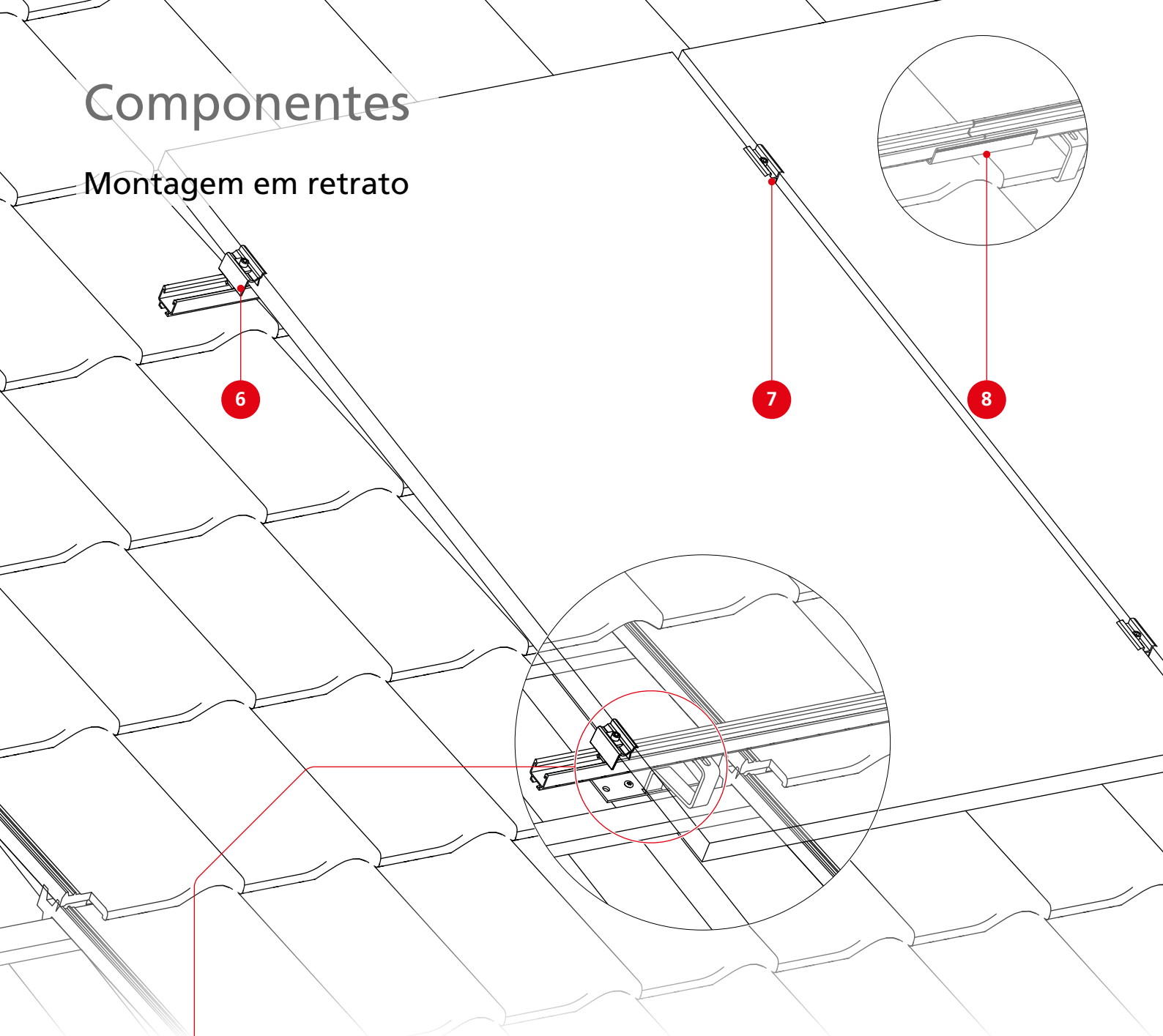


Instruções de montagem importantes

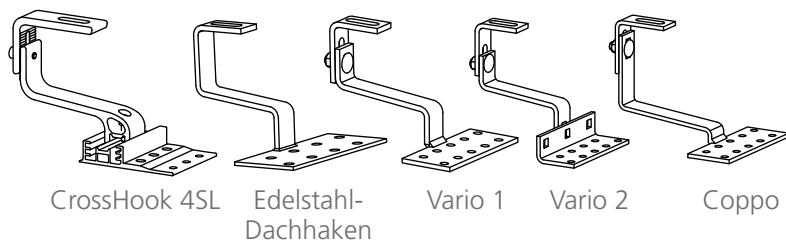
- ▶ Normas e regulamentos gerais para proteção contra descargas atmosféricas devem ser observados para que o aterramento seja garantido no local. É recomendada a consulta com um especialista. Use fixadores e peças auxiliares de proteção contra raios, se necessário.
- ▶ Assegure uma separação térmica entre uma sequência de trilhos após 18,8m.
- ▶ Certifique-se do distanciamento mínimo de 50mm da borda do módulo até a extremidade do trilho.
- ▶ Torque de aperto para todos os fixadores 14Nm.
- ▶ Para informações do fabricante sobre fixadores finais e intermediários, consulte a ficha técnica do fabricante de módulos a serem utilizados.
- ▶ Para evitar quebra de telhas sob cargas de neve elevadas, providencie uma placa de suporte de metal.
- ▶ Nunca pise sobre ganchos ou trilhos.
- ▶ O tamanho e o posicionamento dos parafusos para a subestrutura de madeira estão sujeitos aos regulamentos locais.
- ▶ O dimensionamento e o posicionamento dos parafusos na subestrutura de madeira estão sujeitos às aprovações técnicas europeias (ETA) dos fabricantes, ou outras.
- ▶ Aplicam-se requisitos especiais quando houver isolamento térmico sobre a estrutura do telhado ou fixação sobre os caibros: parafusos e espaçadores especiais personalizados devem ser utilizados.

Componentes

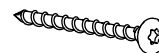
Montagem em retrato



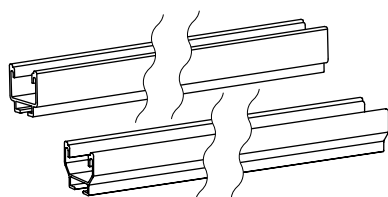
1 Número de item específico do projeto!
Ganchos de telhado



2 Número de item específico do projeto!
Heco Topix parafuso para madeira com cabeça flançada, T-Drive



3 Número de item específico do projeto!
Trilho de montagem SolidRail



4 1000042
Porca sextavada com flange serrilhada, M10



5 Número de item específico do projeto!
Parafuso martelo M10x20 / M10x30



6 2002514/2002589
Grampos finais universais OneEnd



Número de item específico do projeto!
Grampos finais padrão



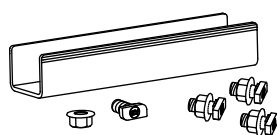
7 2002515/2002588
Grampos intermediários universais OneMid



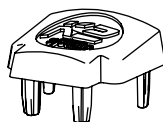
Número de item específico do projeto!
Grampos intermediários padrão XS



8 Número de item específico do projeto!
Emenda para SolidRail



9 Número de item específico do projeto!
Tampa para SolidRail

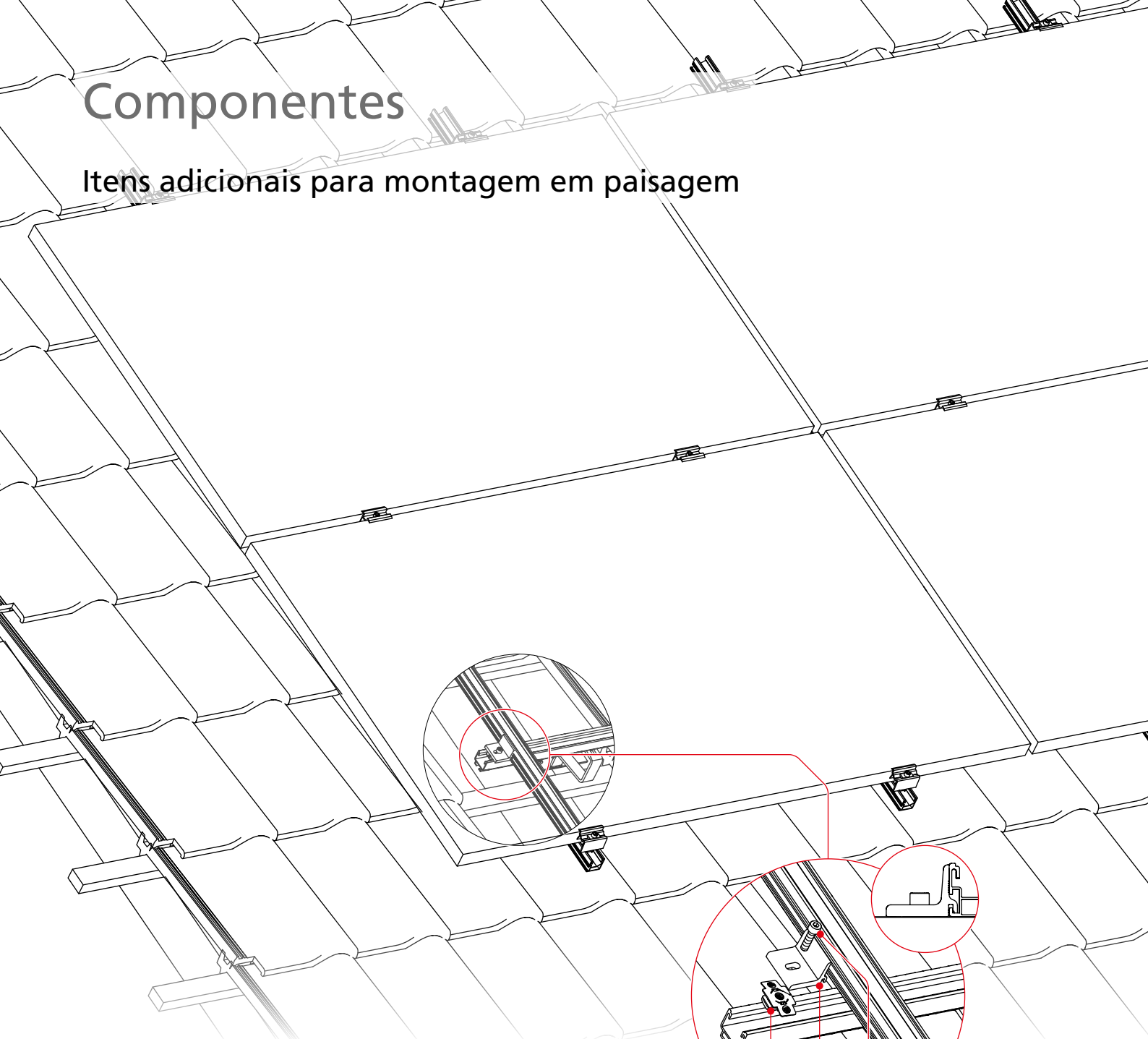


10 1005394
Abraçadeira de cabos Omega



Componentes

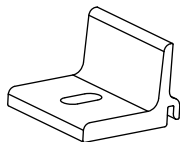
Itens adicionais para montagem em paisagem



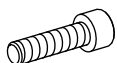
1 1001643
Porca MK2 com clipe



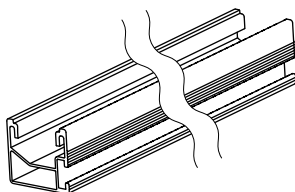
2 1002286
Climber 36/48



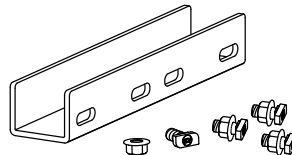
3 2001729
Parafuso de cabeça serrilhada M8x20



4 Número de item específico do projeto!
SingleRail 36/50



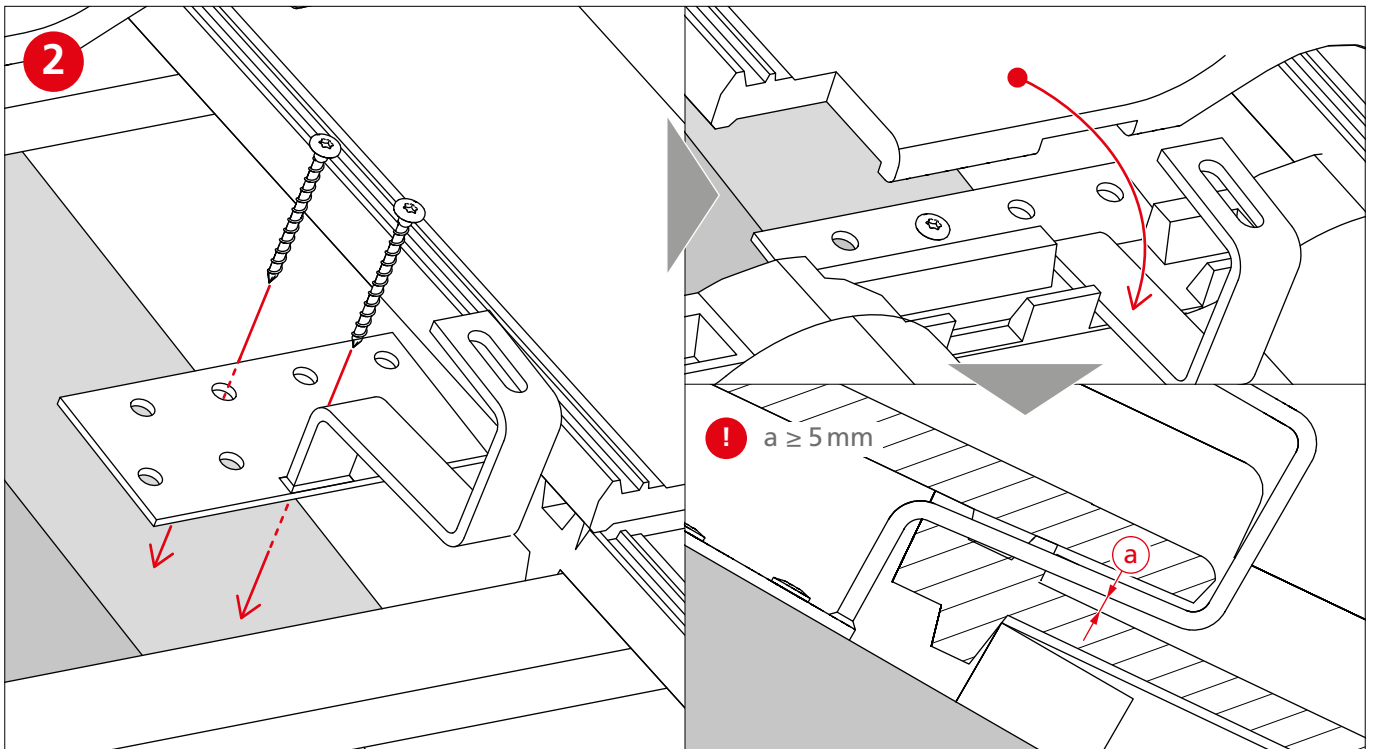
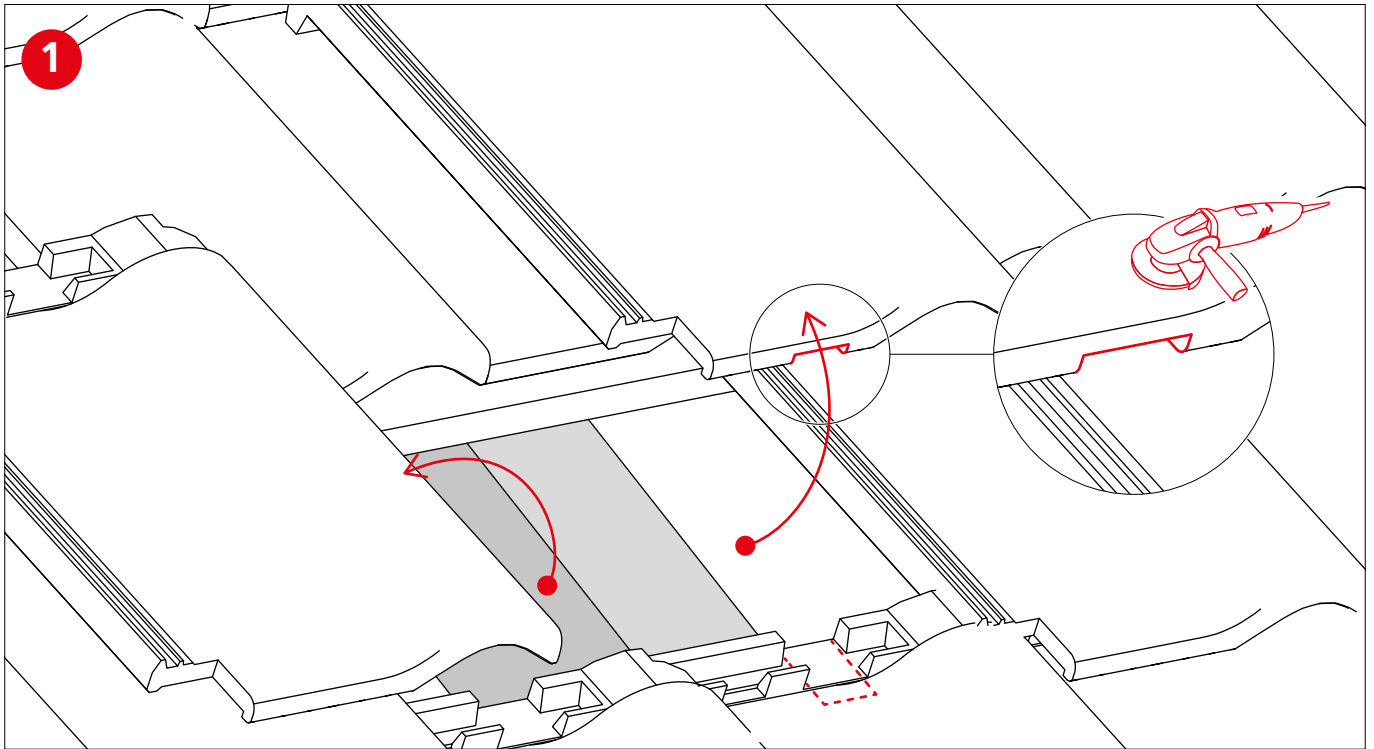
Opcionais:
2001976/2002404
Emenda para SingleRail 36/50

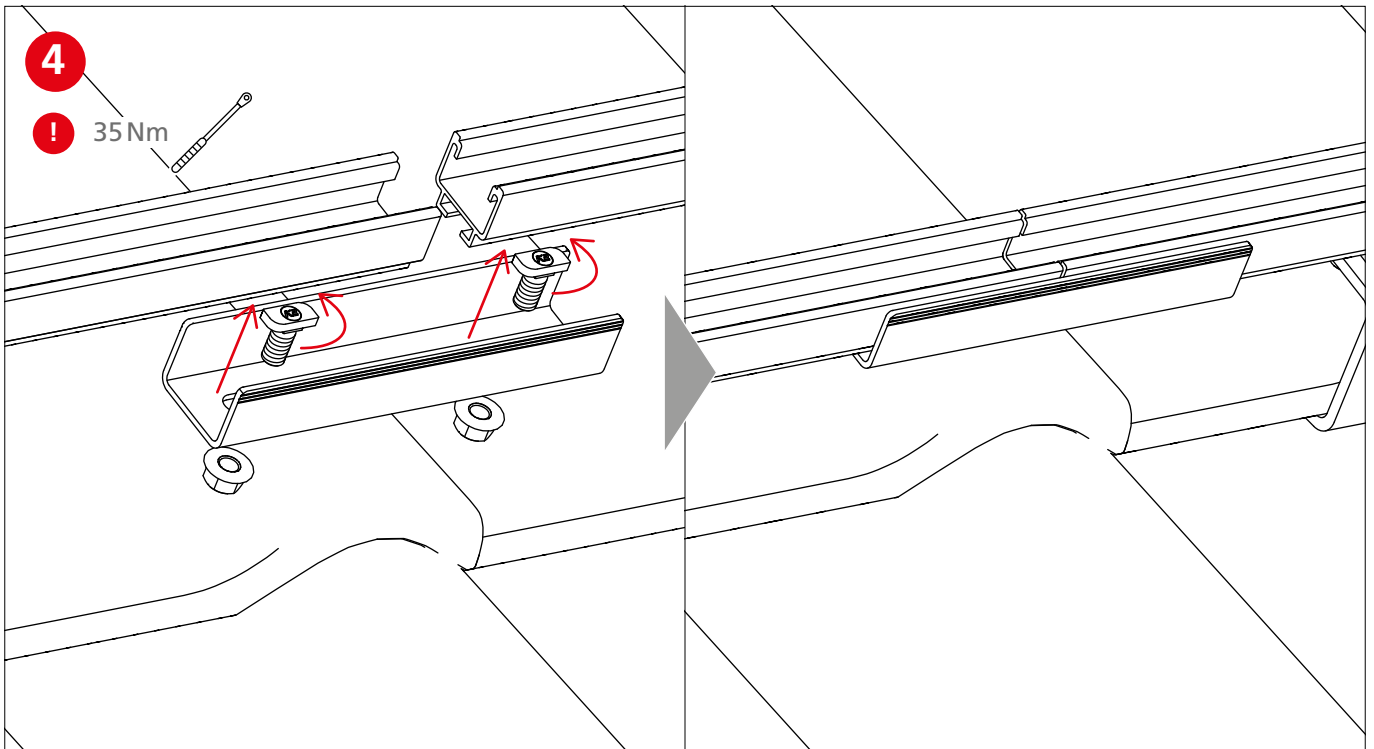
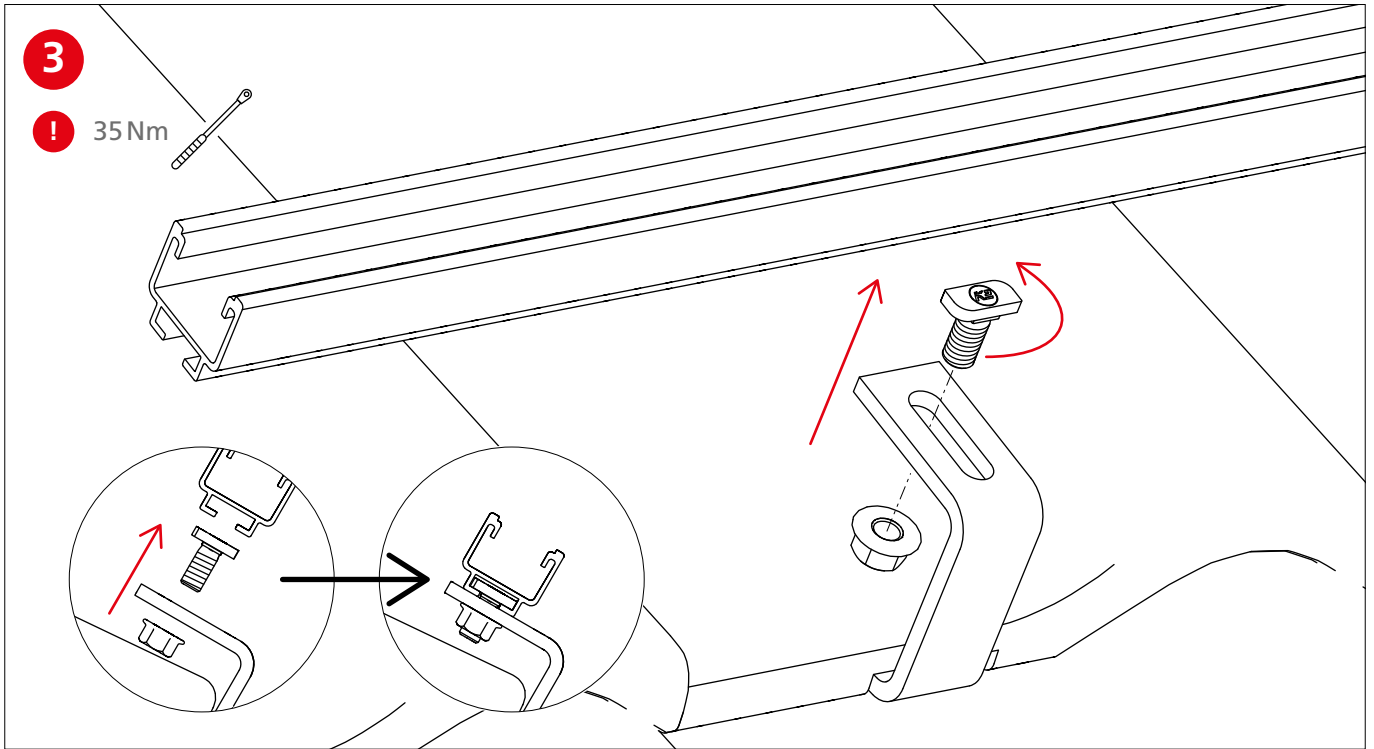


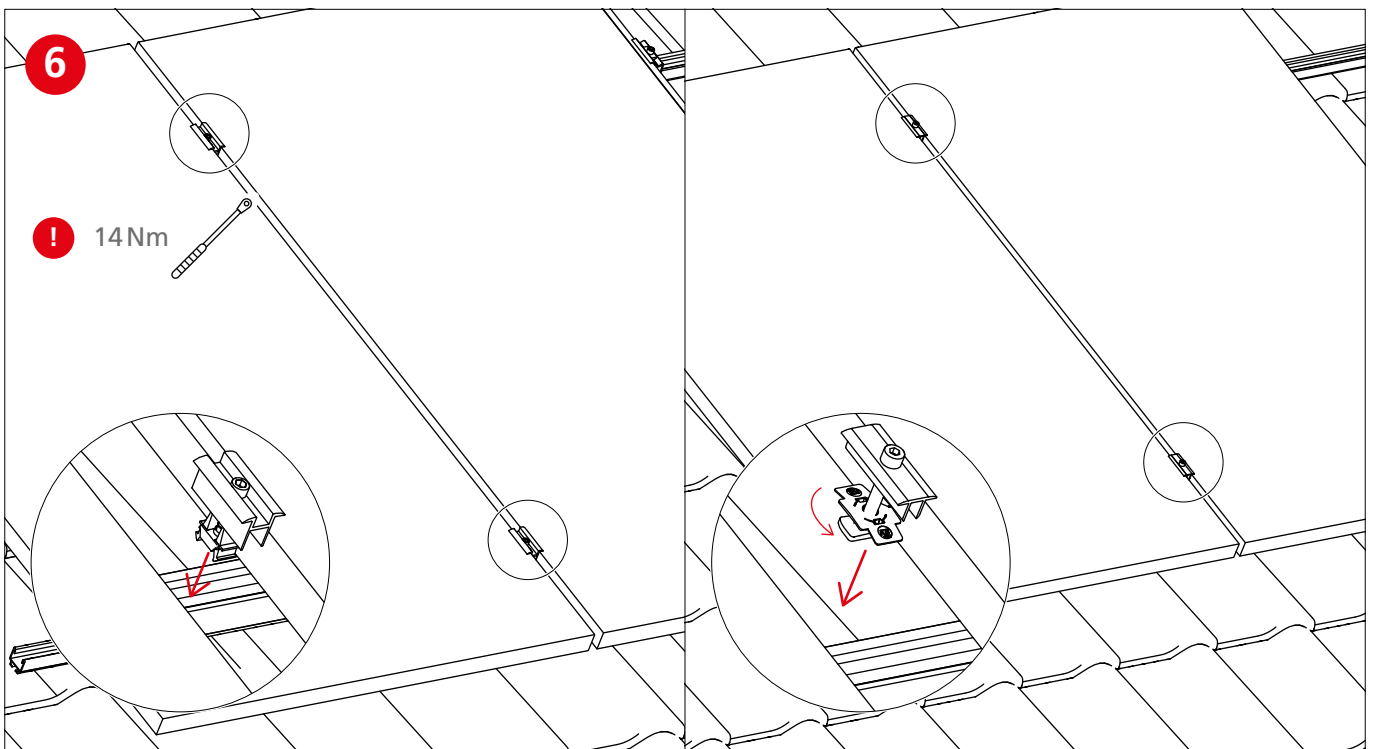
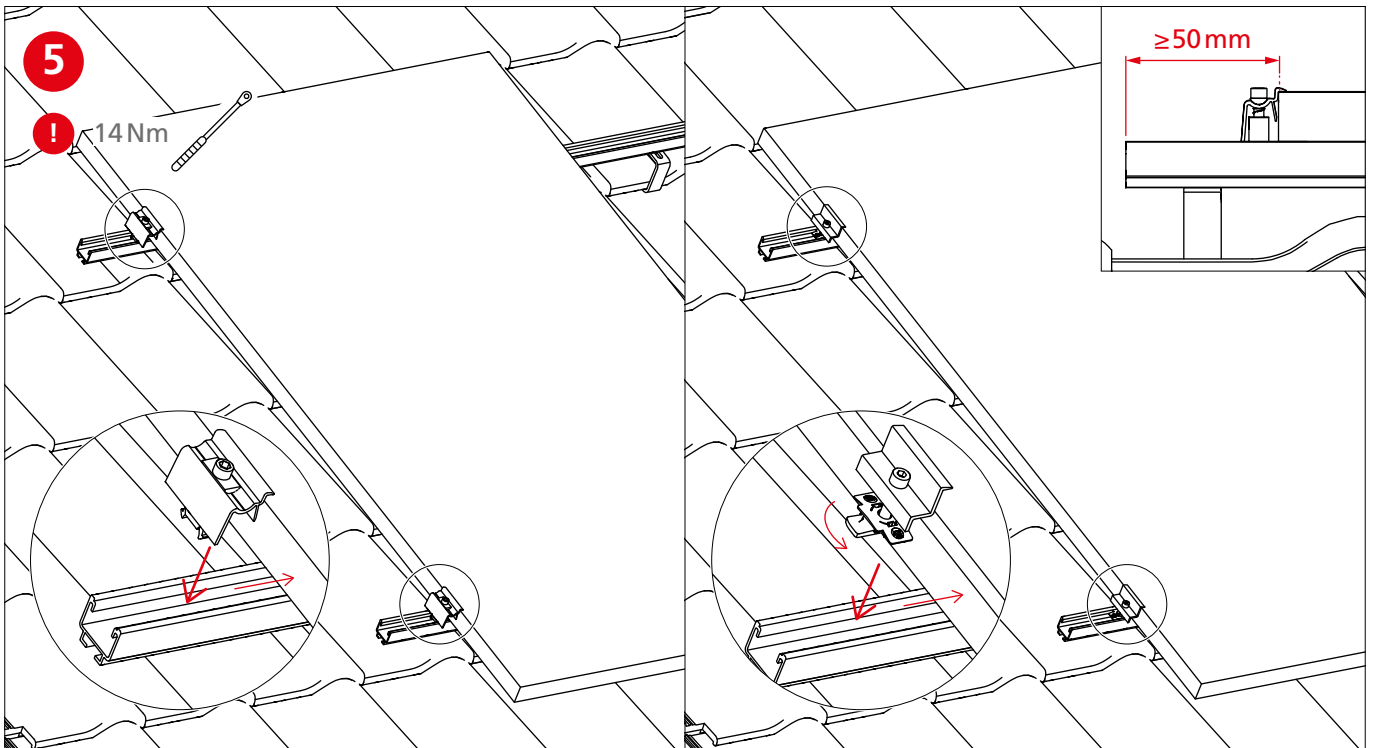
Montagem



Retrato

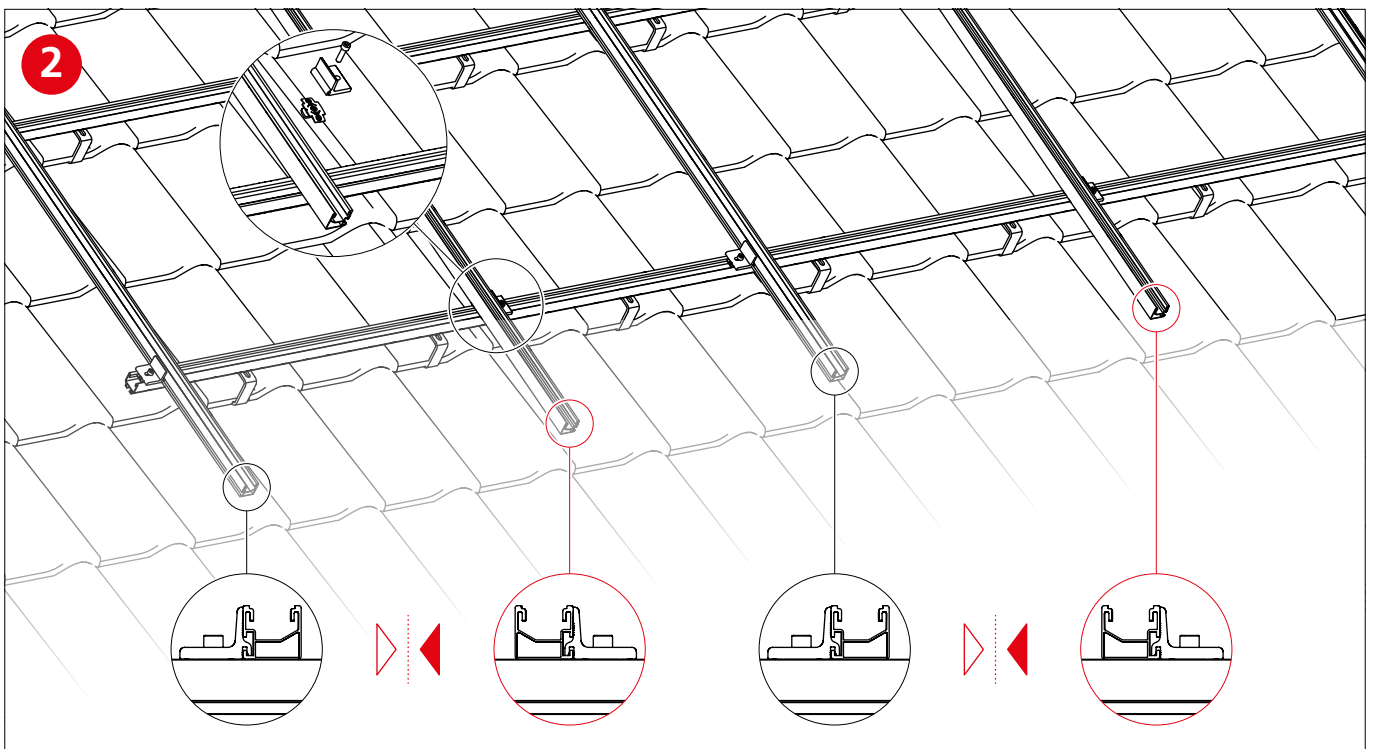
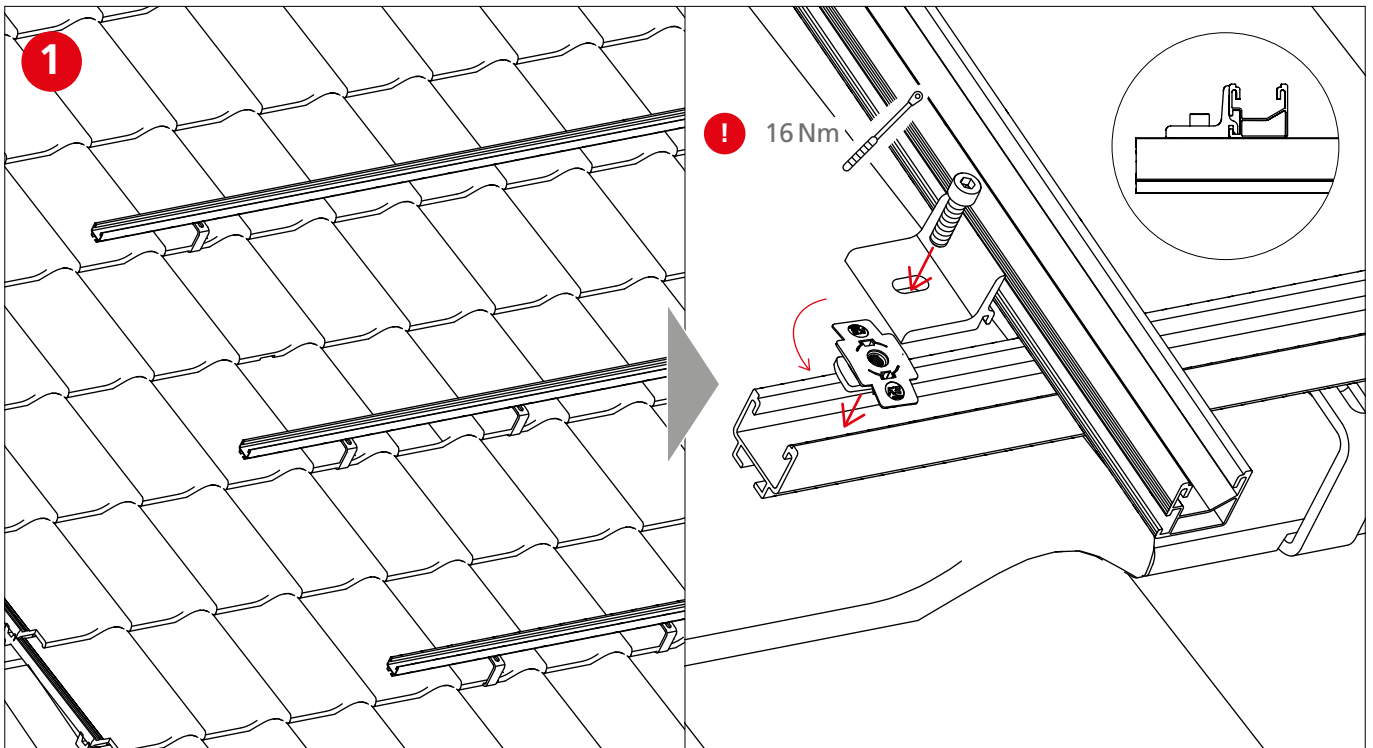


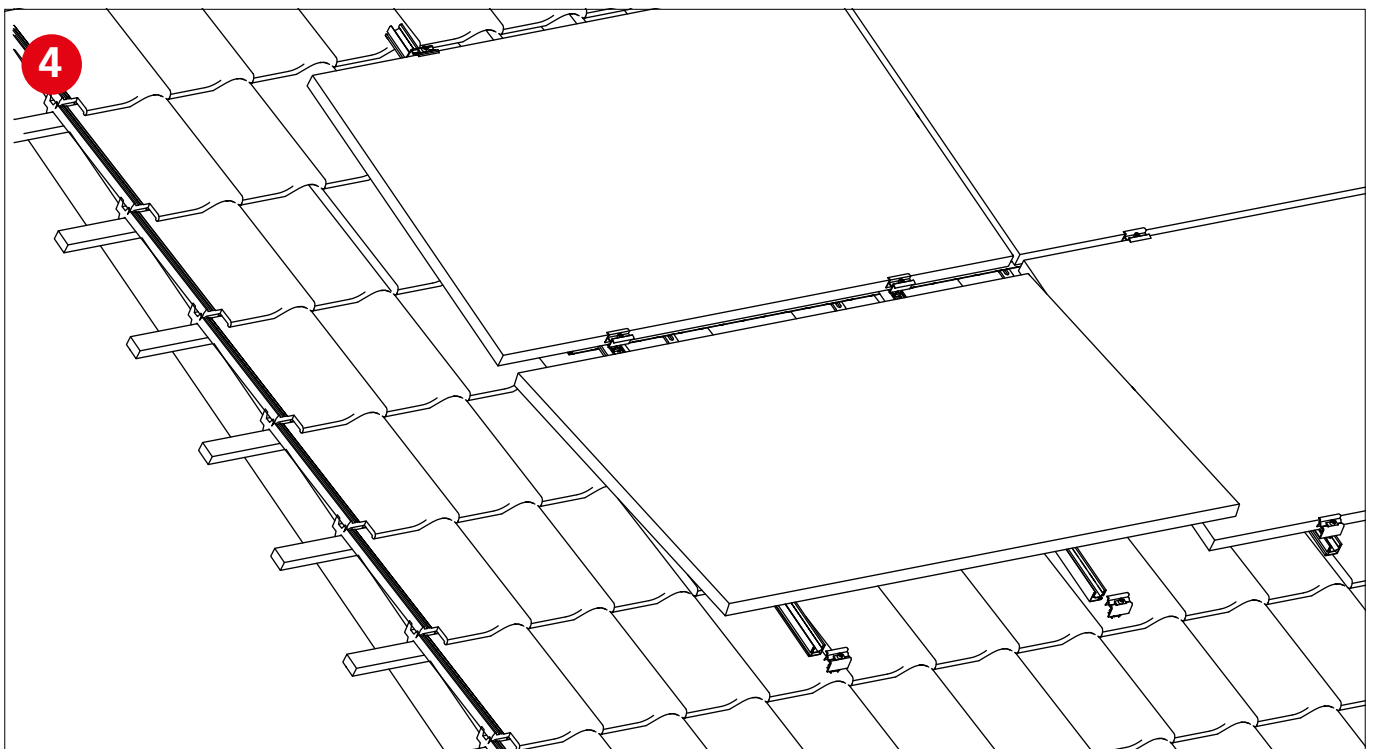
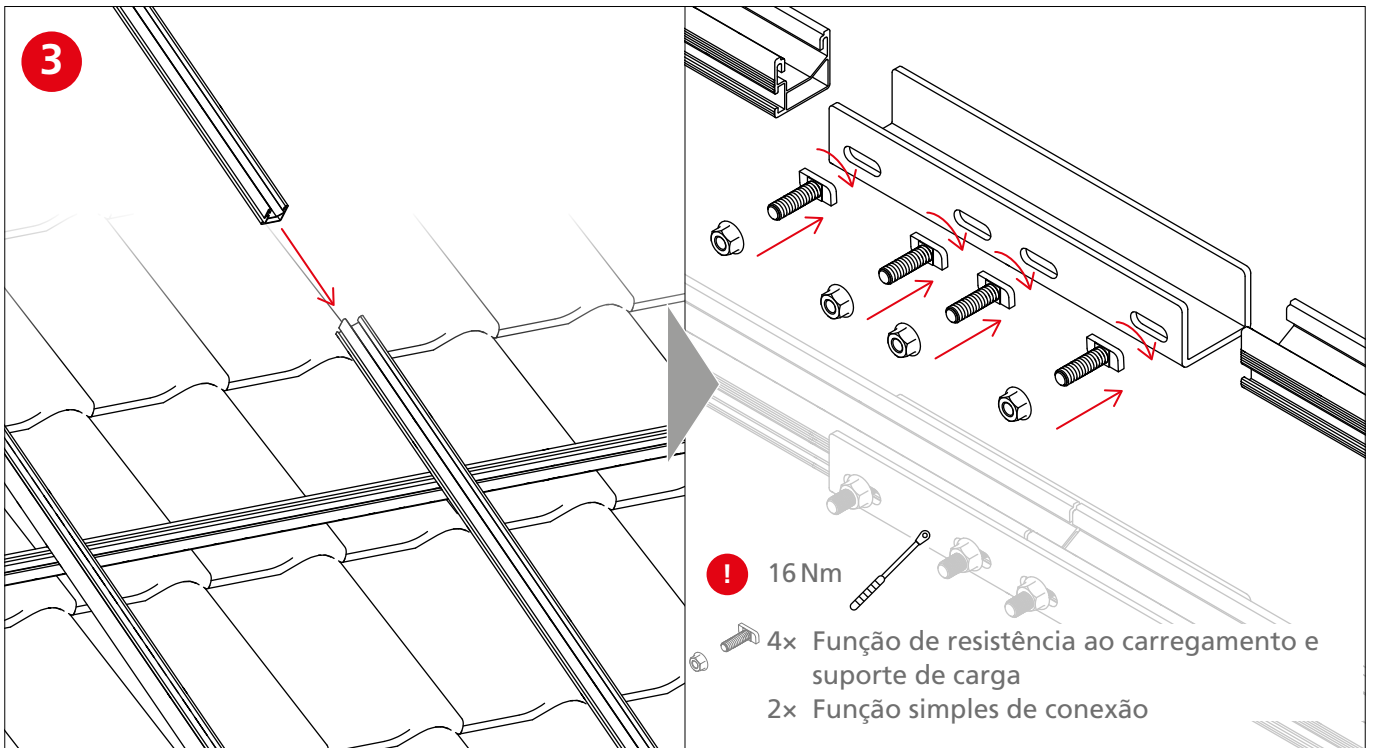




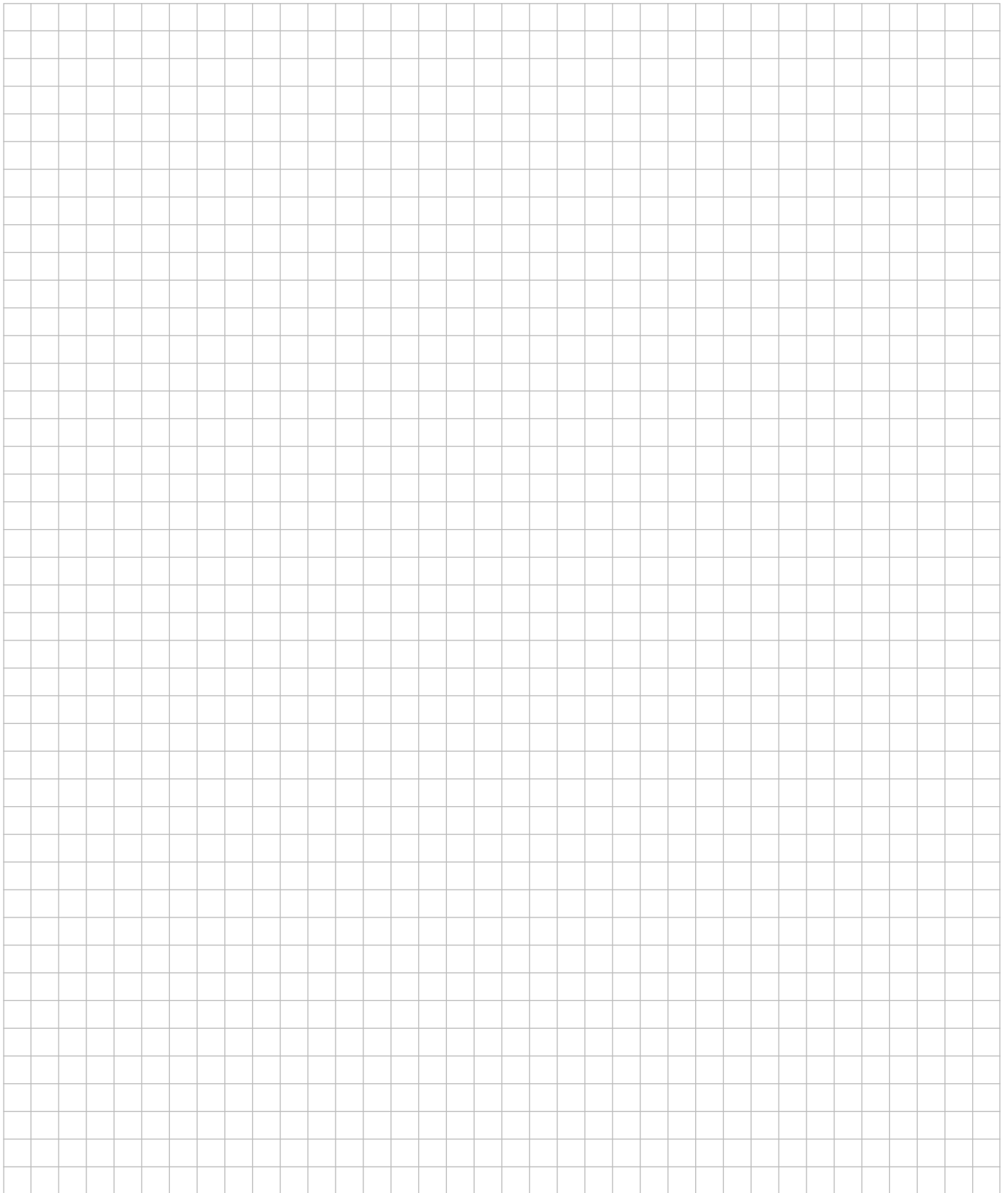
Montagem

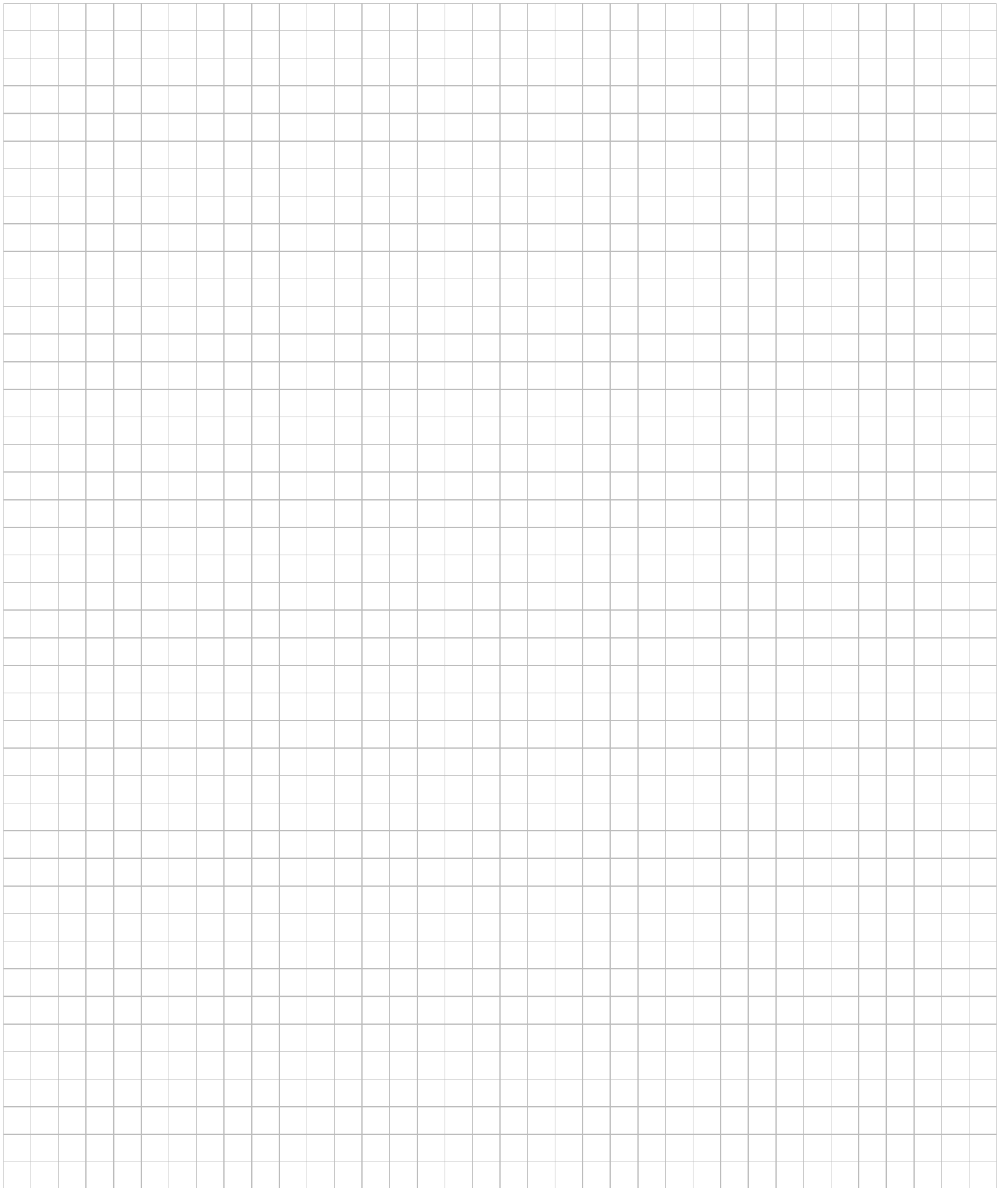
Paisagem





Notas





Obrigado por escolher a K2 Systems.

Os Sistemas de montagem K2 Systems são instalados rápida e facilmente. Esperamos que este guia tenha ajudado. Para sugestões ou dúvidas estamos à disposição. Dados de contato:

- ▶ k2-systems.com/pt-BR/contato
- ▶ **Linha direta de serviço: +55 11 99562-4711**

A lei alemã aplica-se excluindo a Convenção da ONU sobre a CISG. Jurisdição Stuttgart. Nossos Termos Gerais de Negócios se aplicam. Por favor, consulte: www.k2-systems.com

K2 Systems GmbH

Industriestraße 18
71272 Renningen
Germany

+49 (0) 7159 - 42059 - 0
info@k2-systems.com
www.k2-systems.com