

Guia Rápido de Instalação do Kit SolarEdge Wi-Fi

Este guia rápido descreve como conectar um dispositivo Wi-Fi SolarEdge. Para detalhes completos de instalação e segurança, consulte o Guia de Instalação do Kit SolarEdge Wi-Fi. Certifique-se de ler, entender completamente e seguir as instruções detalhadas neles antes de cada instalação. **Não fazer isso pode resultar em danos ao equipamento e anular sua garantia.**

Verificação de Compatibilidade de Software do Inversor

Para usar a comunicação Wi-Fi, o firmware da placa de comunicação do inversor (CPU) deve ser a versão 2.637 ou superior. Para verificar a versão da CPU do inversor:

1. Verifique se o inversor foi ativado usando o cartão SD fornecido com o inversor.
2. Pressione e segure o botão da luz da tela LCD até aparecer o seguinte:

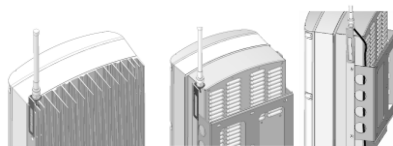
```
ID : ##### # #
DSP 1 / 2 : x . x x x x / x . x x x x
CPU : 0 0 0 2 . 6 3 7
Country : X X X X X
```

3. Verifique o número da versão da CPU. Se for inferior a 2.637, entre em contato com o Suporte da SolarEdge para obter um arquivo e instruções de atualização (support@solaredge.com).

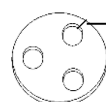
Instalando a Antena e o Módulo Wi-Fi

Instale a antena e o módulo fornecidos no inversor.

1. Conecte a antena ao clipe de montagem e prenda o clipe de montagem na parte superior do inversor ou na parede. Certifique-se de que a antena esteja na vertical.
2. Passe o cabo da antena por trás do inversor.

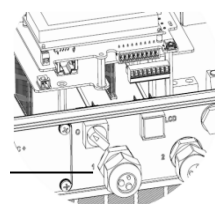


3. Desconecte a energia CA do inversor e aguarde 5 minutos.
4. Abra a tampa do inversor conforme descrito em seu manual.
5. Remova a vedação de borracha do prensa-cabo número 1 e insira o cabo de RF através da abertura do prensa-cabo no inversor.
6. Empurre o cabo para dentro da abertura da vedação de borracha.

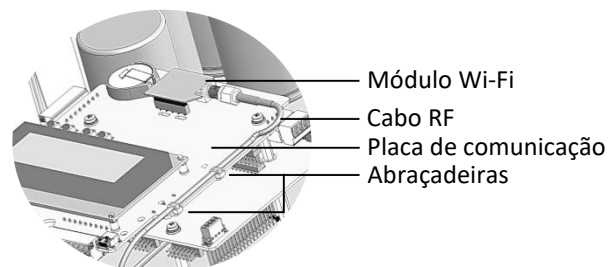


Vedação de borracha

Prensa-cabo número 1



7. Insira a vedação de borracha com o cabo no corpo do prensa-cabos e reconecte o prensa-cabos ao inversor. Aperte o prensa-cabos.
8. Conecte o módulo Wi-Fi em seu lugar na placa de comunicação, conforme mostrado abaixo.



9. Encaminhe o cabo em direção ao módulo Wi-Fi ao longo da lateral da placa de comunicação.
10. Aperte o cabo na placa de comunicação usando as duas abraçadeiras de cabo fornecidas.
11. Conecte o cabo RF ao módulo Wi-Fi e aperte manualmente.

Configuração do Wi-Fi

1. Verifique se o interruptor ON/OFF do inversor está desligado.
2. Ligue a rede CA ao inversor.



ATENÇÃO!

PERIGO DE CHOQUE ELÉTRICO. Não toque nos fios não isolados quando a tampa do inversor for removida.

3. Pressione o botão **Enter** por pelo menos 5 segundos e digite a senha: **12312312**.
4. Selecione **Communication** → **Server** → **Wi-Fi**.
5. Selecione **Communication** → **Wi-Fi Conf**.
6. Siga um destes procedimentos:
 - Se o seu roteador suporta o modo WPS, você pode se conectar automaticamente sem digitar uma senha (use o botão da luz da tela LCD ou os botões internos do usuário):
 - a) Selecione o modo **Wi-Fi Conf** → **WPS**.
 - b) Pressione o botão WPS no roteador e segure até que um LED acenda (consulte o manual do roteador).
 - c) Verifique se a mensagem **Connected** é exibida na tela LCD do inversor.
 - Caso contrário, para conectar-se a uma rede específica de uma lista (use os botões internos do usuário):
 - a) Selecione **Wi-Fi Conf** → **Scan Networks**.
 - d) Selecione a rede necessária na lista de redes.
 - e) Se necessário, insira a chave de segurança (até 20 caracteres) e pressione por alguns instantes o botão **Enter**. O sistema inicia o processo de conexão. O tempo de conexão pode levar até 30 segundos, após o qual a mensagem **Connected** é exibida na tela LCD por 5 segundos.
7. Pressione Esc para sair do modo de configuração.
8. Role para baixo até a tela **Status Server** e verifique o status do Wi-Fi.

```
Server: Wi-Fi < S _ O K >
Status: < O K >
```

Se **OK** não for exibido ou se houver uma mensagem **error/status**, consulte o Apêndice A do Guia de Instalação do Kit Wi-Fi.

9. Role para baixo até a tela Status do Wi-Fi e verifique as configurações de Wi-Fi.
10. Aguarde até que o inversor se conecte ao portal de monitoramento da SolarEdge. Isso pode levar até dois minutos. Uma mensagem semelhante à seguinte aparece na tela LCD:

```
V a c [ v ]   V d c [ v ]   P a c [ w ]  
2 4 0 . 7     5 . 2 v     0 . 0  
                < S _ O K >  
                    O F F
```

S_OK: indica que a conexão com o portal de monitoramento da SolarEdge foi bem sucedida. Se **S_OK** não for exibido, consulte Apêndice A do Guia de Instalação do Kit Wi-Fi.

11. Feche a tampa do inversor conforme descrito em seu manual.
12. Coloque o interruptor ON/OFF do inversor na posição ON.